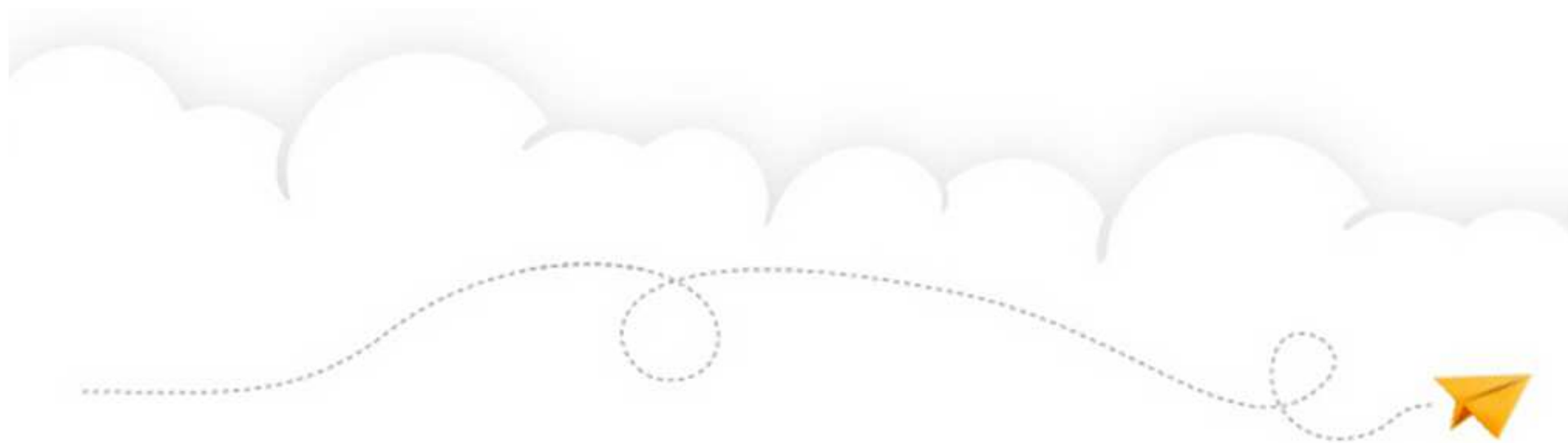


# DESPLEGAMENT FTTH

GRUPO  
**MASMOV!L**



## Qui som?

El Grup MÁSMÓVIL és el **quart operador** integral de telecomunicacions a Espanya, amb serveis de telefonia **mòbil, fixa i banda ampla amb 15 anys** d' experiència.

Des del 2015 disposa d'una xarxa de fibra òptica pròpia a les principals ciutats espanyoles, com són **Madrid, Barcelona, Sevilla, Màlaga y Valencia**, i es disposa a ampliar aquesta infraestructura en el 2016 en localitats de menys de 50.000 habitants.

Cotitza des del 2012 en el mercat continu (MAB), amb una capitalització bursàtil de **230 milions d'euros** i una xifra de negoci de **150 milions d'euros** anuals.

Dóna serveis universals de telecomunicacions a molts segments diferents.

**RESIDENCIAL**



**OPERADORS**

**EMPRESSES**



## Convergència de Clients



Es mantenen les marques comercials dels tres operadors.  
Llançament de ofeta convergent: Fix, mòbil, internet.  
Procés d'integracion de xarxa.

---

### EN RESUMEN

- Millora de la cartera de productes per a l'usuari final
- Reducció de costos sense afeccion al servei.

## ¿Quiénes somos?

# MÁSMÓV!L

Un dels operadors espanyols que més ràpid ha crescut en el mercat espanyol

800.000 a 6.500.000  
clients residencials

Creixement com empresa passant de ser una OMV a integrar-se plenament com operador.

13 empreses adquirides

Experiència adquirida en serveis de banda ampla i desplegament de fibra.

15 any d'experiència

Servei al client inigualable en el mercat.

95% clients satisfets

Estructura financera sòlida amb gran recolzament dels accionistes.

Avanç de MAB a Borsa

## Les Nostres Oficines

El Grup MASMOVIL compta amb aquestes seus, dos amb centre de processament de dades (CPD)



### ZARAGOZA

Oficines centrals  
Aragó

Zaragoza



### VALENCIA

Oficines centrals  
Levante

Valencia



### MADRID

Oficines centrals

Alcobendas,  
Pozuelo de Alarcón y Madrid



### SAN SEBASTIÁN

750 m2 de Servei i  
Tecnologia d' IDC, SLA:  
99,999%

Parque Empresarial Zuatzu  
Edificio Easo 2ª Planta - 20018  
San Sebastián, Gipuzkoa



### BARCELONA

Oficines centrals  
Catalunya

Carrer de Calabria, 109  
08015 - Barcelona

## Data center propis

Disposem de 2 Centres de Processament de Dades (CPD) propis a Espanya. Una infraestructura amb els més alts nivells de protecció i redundància que ens permet garantir màxima disponibilitat.

**Data Center Seu San Sebastián 250m2 de CPD - Data Center Seu Madrid 510m2 de CPD**

- Centres equipats amb la tecnologia més avançada.
- Centre de transformació a mitja tensió 20KV.
- Grup electrogen d'alta capacitat.
- Sistemes d'alimentació ininterrompuda (UPS).
- Sistemes de detecció i extinció d'incendi.
- Sistemes de monitorització 24h x 7 dies.
- Circuit tancat de càmeres IP de seguretat.
- Gàbies per la privacitat dels clients.
- Interconnexió mitjançant fibra òptica amb els operadors més importants d'Espanya.
- I tots els sistemes amb redundància N + 1.

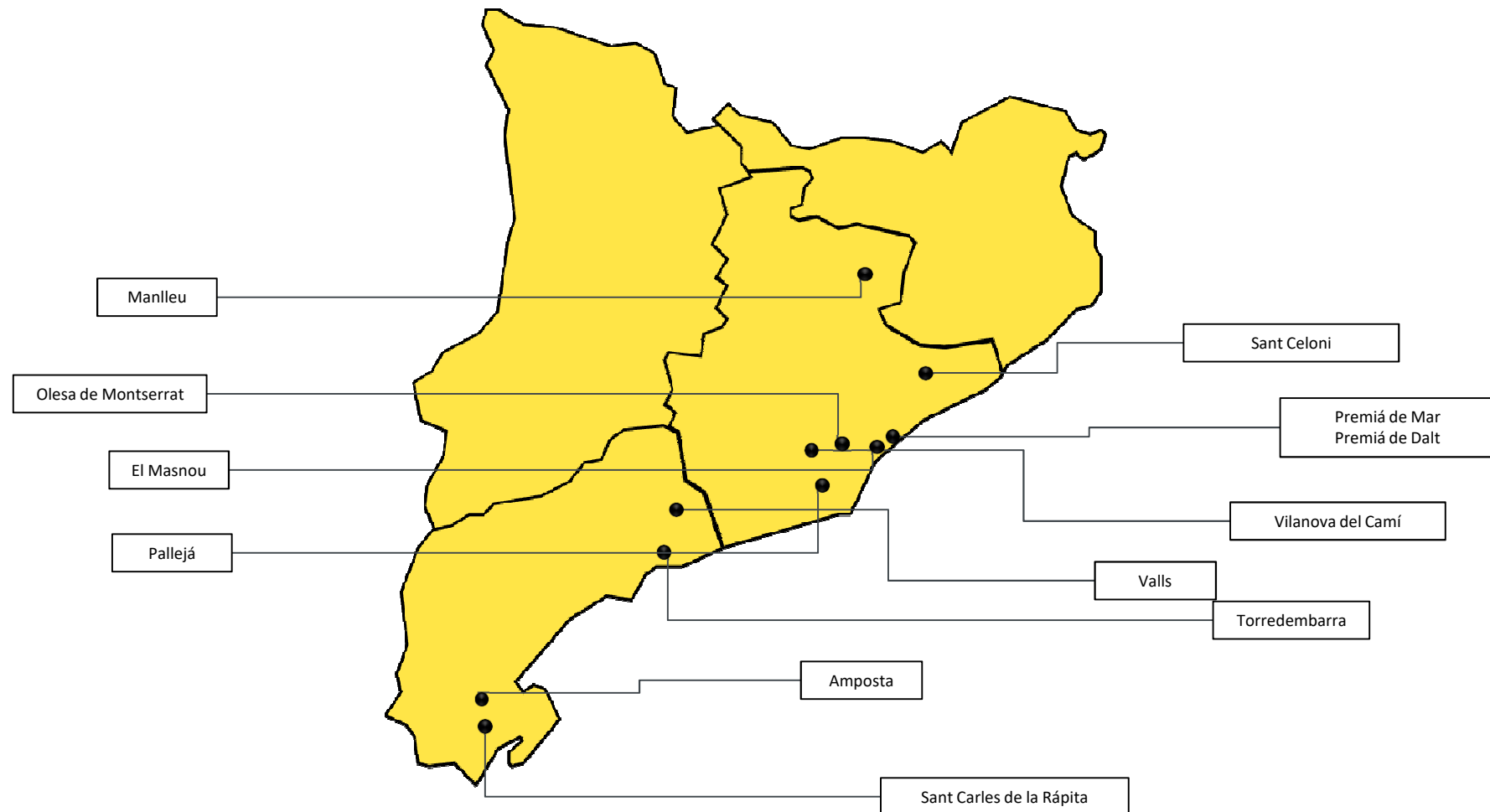


**SLA: 99,999%**

**NUESTRA  
INFRAESTRUCTURA  
ES UN GRAN VALOR**

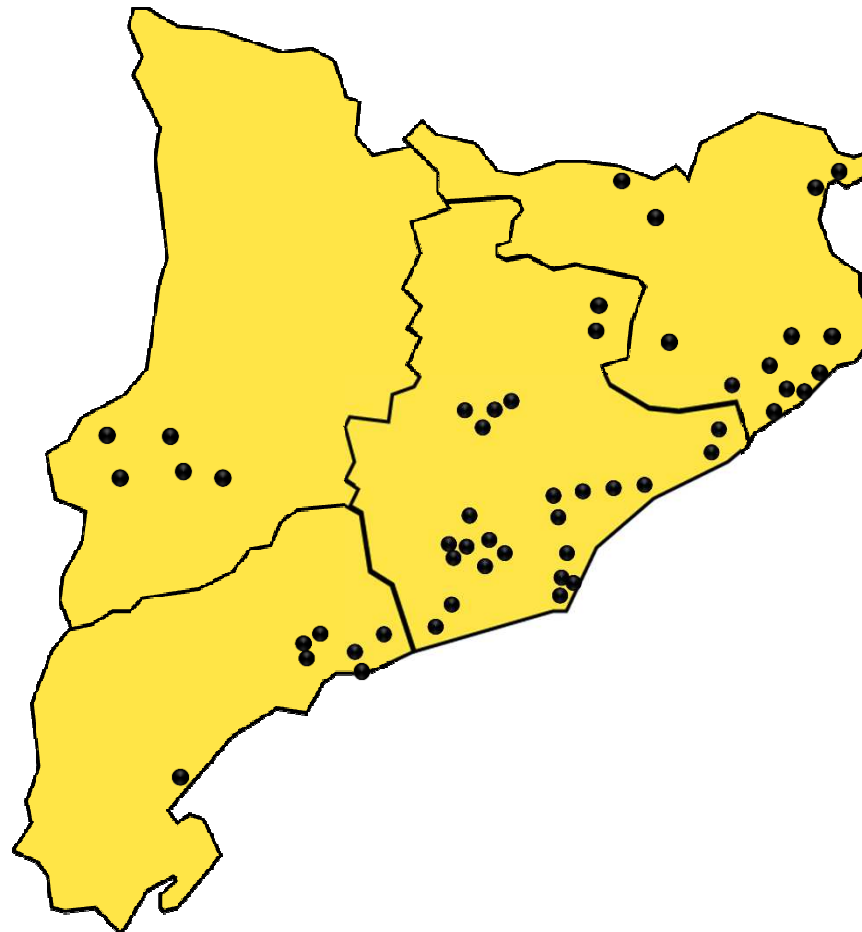
## Estratègia Desplegament Fase 1 (Finalització Abril-17)

### Municipis objecte de desplegament FTTH (Fibra)



## Estratègia Desplegament Fase 2 (Finalització Desembre)

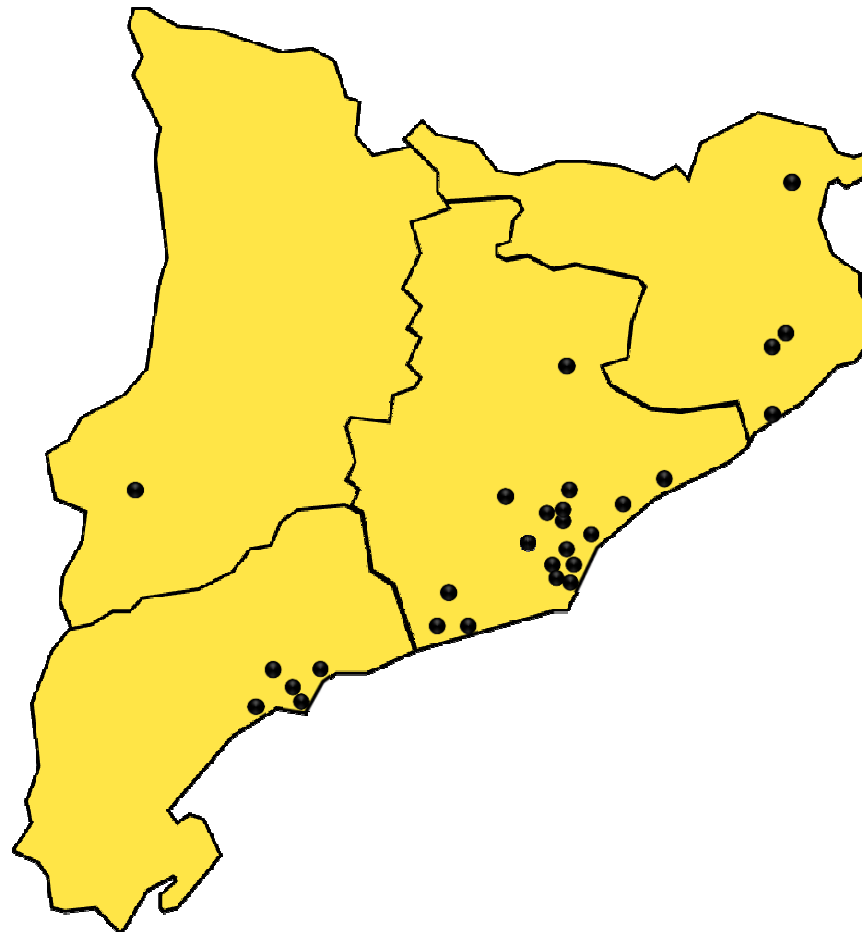
**Municipis objecte de desplegament FTTH  
(Fibra)**





# Cobertura actual

Xarxa Fibra Catalunya FTTH (Fibra / Adsl)



# ELS NOSTRES SERVEIS PER PARTICULARS

GRUPO MASMOVIL



# ASPECTES TÈCNICS

GRUPO MASMOV!L

## Els nostres compromisos

### **Solucions avançades a un preu raonable**

- Catàleg de solucions integrades de negoci: veu fixa, dades, mòbil, serveis digitals.
- Costos competitius per tots els serveis.

### **Especial interès en les necessitats de cada client**

- Estudis personalitzats.
- Serveis a mida.

### **Interoperabilitat i Integració**

- Únic contacte comercial, que atén i ofereix tota la gama de productes i serveis.
- Únic contacte en la fase d'instal·lació.
- Servei d'atenció al client.
- Gestió integrada de xarxa amb visualització de l'estat del servei.

### **Velocitat i capacitat de resposta**

- Tecnologies provades per evitar riscos.
- Serveis basats en xarxa pròpia amb cobertura Nacional i Internacional.
- Acords amb els principals operadors d'accés, ISP empresarials, Switchless, etc.

Muchas Gracias



<http://grupomasmovil.com/es/>



[/es/@masmovil](#)



[MÁSMÓVIL](#)

**GRÀCIES**

---

Seguim Creixent