

# Després de l'ESO...Què?

## Recursos a prop



**Punt d'Informació Jove Índex  
Sant Sadurní d'Anoia**

**Guia 2019**



## ÍNDEX

Per on comencem?.....	3
Itinerari educatiu.....	6
Informació i orientació.....	7
Batxillerat.....	9
Cicles Formatius de Grau Mitjà de Formació Professional.....	12
Cicles Formatius de Grau Mitjà d'Arts Plàstiques i Disseny.....	14
Cicles Formatius de Grau Mitjà d'Esports.....	14
Programes de Formació i Inserció (PFI).....	15
Proves d'accés.....	18
Altres possibilitats.....	20
Formació ocupacional.....	20
Idiomes.....	21
Música.....	22
Formació no reglada.....	23
Treball.....	24



## PER ON COMENCEM?

**Quan acabes l'ESO és el moment de prendre decisions.** Escollir el teu futur acadèmic i professional no és fàcil, per això és molt important que no prenguis una decisió precipitada sinó que t'informis molt bé de totes les opcions existents, tant a nivell formatiu com a nivell professional.

Si vols estudiar, pots fer el batxillerat, cursar algun cicle formatiu o cercar un curs o taller de formació ocupacional per començar a aprendre i tastar una professió que t'interessi. Però si t'estimes més cercar feina, abans de posar-t'hi has de saber quines eines i mitjans tens a l'abast.

El primer pas abans de decidir-te és **conèixer-se un mateix**:

- Quines són les teves capacitats i habilitats?
- Quina és la teva vocació/ns?
- Quina és la teva situació familiar i personal?
- Quines són les teves necessitats?
- Quines opcions tens?
- Què prioritizes i/o tries?

La personalitat es desenvolupa i canvia al llarg de la vida, no és estàtica, per tant no val a dir "jo sóc així i no puc fer-hi més", tots i sempre podem canviar la nostra personalitat. Per canviar però, cal conèixer com som o creiem ser. De la mateixa manera que cada persona té unes aptituds o habilitats que el caracteritzen i el diferencien dels altres. Segur que hi ha matèries que et resulten més fàcils que unes altres. El mateix et passa en altres camps, com pot ser l'esport: pots ser bo per a un esport d'habilitat i, en canvi, fluix en un de resistència. És normal que tinguis unes preferències i que hi hagi tasques en què et desenvolupis millor.

**Característiques personals:** personalitat, valors, habilitats i interessos professionals

**Personalitat:** com sóc?, com em comporto?, què em diferencia dels altres?

Adaptable	Pacient	Meticulós
Ambició	Servicial	Ràpid
Metòdic	Reflexiu/va	Responsable
Competitiu/va	Alegre	Estable
Cooperatiu/va	Optimista	Entusiasta
Curiós	Treballador/a	Segur/a

**Valors:** què és important per a mi?, quines són les raons últimes de les meves decisions?

Creativitat	Bon sou	Treball manual
Assolir prestigi	Activitat rutinària	Treball intel·lectual
Assumir responsabilitats	Varietat-diversitat	Temps lliure



**Habilitats:** què se fer bé, què soc capaç de fer, en què destaco (em serveix de pista mirar quines aptituds tinc: m'agrada parlar en públic, m'agrada la cuina, se arreglar aparells, se tocar un instrument, m'agrada el futbol, etc)

Habilitat organitzativa	Fluïdesa verbal	Atenció
Capacitat per la innovació	Memòria visual	Rapidesa i precisió de percepció
Capacitat de concentració	Memòria verbal	(detalls)
Capacitat de lideratge	Capacitat "funcional"	(ordre,
Organització del temps	metòdic...)	
Flexibilitat	Creativitat	

A partir d'aquí és hora d'**informar-te i analitzar l'entorn acadèmic i professional**.

1.- Abans de triar uns estudis valora els següents temes:

- **La via d'accés:** realització de proves, acreditació d'estudis o coneixements previs.
- **Contingut:** les assignatures, plans d'estudis o si hi ha pràctiques, entre d'altres.
- **Durada:** un, dos, tres anys...
- **Titulació:** títol homologat o estudis propis del centre.
- **Sortides professionals:** perspectives laborals, llocs de treball dels titulats i noves ocupacions.
- **Centres:** públics o privats; a prop o lluny de casa; grans o petits; si pots fer pràctiques i anar a l'estranger part dels estudis; tenen borsa de treball o conveni amb empreses.
- **Cost:** el preu dels estudis i si hi ha alguna beca o el centre ofereix ajut de finançament.
- **Qualitat de l'ensenyament:** tenir en compte el prestigi del centre i reconeixement en el sector.
- **Nivell de dificultat dels estudis:** tipus d'assignatures i les teves aptituds i coneixements previs de les matèries, llavors et seran més fàcils unes o altres assignatures.

2.- Abans de triar una professió tingues en compte:

- Tasques habituals del professional.
- Tipus d'eines o materials que utilitza.
- Condicions de treball: horari, entorn.
- Nivell formatiu necessari.
- Característiques personals recomanables.
- Salari aproximat.
- Possibilitat de promocionar-se.
- Mercat laboral actual.
- Futur de la professió.
- Professions semblants o que hi estan relacionades.
- Institucions i entitats on podràs rebre més informació.

I ara ja és el moment de **prendre una decisió**.



## Recursos generals

### Estudiar a Catalunya

<http://queestudiar.gencat.cat/ca/>



### Les universitats a Catalunya

<http://universitats.gencat.cat/ca/inici/>



## Eines per l'autoconeixement

### GENCAT – Departament Ensenyament

<http://queestudiar.gencat.cat/ca/orientacio/joves/conec-interessos/questionari-autoconeixement/>



### Porta 22

<https://treball.barcelonactiva.cat/porta22/cat/>



### GR EDUCAWEB

<http://www.educaweb.cat/orientacio/interessos-professionals/>



## Ocupacions i competències

### Cercador d'ocupacions

<https://treball.barcelonactiva.cat/porta22/cat/CercaOcupacional.do>



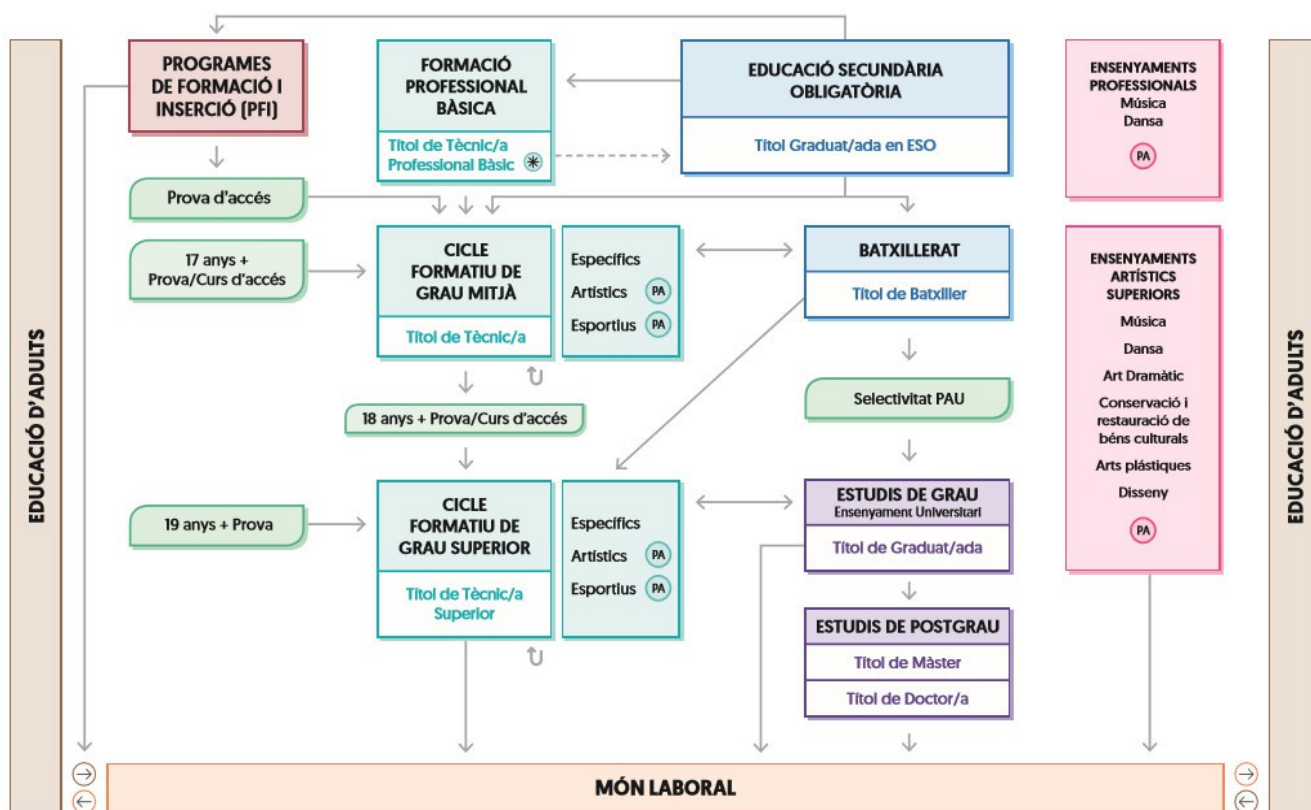
### Diccionari de competències clau

<https://treball.barcelonactiva.cat/porta22/cat/altres/diccionari.jsp>





# ITINERARI EDUCATIU



[http://queestudiar.gencat.cat/ca/orientacio/joves/informo-ensenyaments/explora\\_mapa\\_destudis/](http://queestudiar.gencat.cat/ca/orientacio/joves/informo-ensenyaments/explora_mapa_destudis/)



## INFORMACIÓ I ORIENTACIÓ

### **Punt d'Informació Jove Índex**

És un servei que ofereix als joves informació actualitzada sobre diferents àmbits de la seva vida: estudis i formació, treball, habitatge, salut, oci i lleure, vacances, recursos per joves, etc.

A més, a l'Índex hi trobaràs: sales per estudiar i fer treballs en grup, ordinadors de treball amb connexió a internet, servei de fotocòpies i enquadernació, etc.

Edifici Índex

C. Pompeu Fabra, 34, 1r.

Tel. 93 891 33 20

Whatsapp: 607 36 81 93

De dilluns a divendres de 16h a 20 h.

[index@santsadurni.cat](mailto:index@santsadurni.cat)

[www.indexjove.cat](http://www.indexjove.cat)

Facebook: [www.facebook.com/indexjove](http://www.facebook.com/indexjove)

Twitter i Instagram: @indexjove



### **Informació i dinamització als Centres de Secundària (Durant l'hora del pati)**

<b>Col·legi El Carme:</b>	Dimarts, cada 15 dies, d'11h a 11.30h
<b>Col·legi Sant Josep:</b>	Dimarts, cada 15 dies, d'11h a 11.30h
<b>Escola Intermunicipal:</b>	Dimecres de 10.30h a 11h
<b>IE Jacint Verdaguer:</b>	Dijous de 10.30h a 11h

### **Oficina Municipal d'Escolarització (OME)**

Informació sobre el procés de preinscripció i matriculació: conèixer els centres educatius del municipi, l'oferta formativa en general, places ofertades, criteris de baremació, documents a presentar, consulta de llistes, etc.

Casal d'Entitats

C. Marc Mir, 15, 1r.

Tel. 93 818 42 24 Ext. 4

De dilluns a divendres de 10 h a 14 h.

[serveiseducatiu@santsadurni.cat](mailto:serveiseducatiu@santsadurni.cat)



## **Assessoria acadèmica i professional**

Servei d'informació, orientació, assessorament i acompanyament per a resoldre els dubtes i inquietuds relacionats amb el futur acadèmic i professional dels joves i/o a les seves famílies. Totalment gratuït.

Consell Comarcal de l'Alt Penedès

C. D'Hermenegild Clascar, 1-3. 08720 Vilafranca del Penedès

93 890 00 00 – (ext.200) Carla Ros o fent un Whastapp al 620 38 65 42

dimarts de 9:00h a 14:00h i dijous 9:00h a 14:00h i de 17:00h a 19:00h. - Cita prèvia

+INFO [www.dinamo.cat](http://www.dinamo.cat)

## **Assessoria de mobilitat internacional**

Servei d'informació, orientació, assessorament i acompanyament per a joves, grups i entitats juvenils que vulguin fer estades a l'estranger (estudis i formació, voluntariat, turisme alternatiu i projectes europeus). Totalment gratuït.

Consell Comarcal de l'Alt Penedès

C. D'Hermenegild Clascar, 1-3. 08720 Vilafranca del Penedès

93 890 00 00 ext(209) Núria Pujol o fent un whatsapp al 620 38 65 42.

Quinzenalment els dijous de 17 a 19h, amb cita prèvia.

Si les persones interessades no poden venir presencialment a fer la consulta, podran demanar, omplint el formulari, que se les truqui o es faci mail.

+INFO [www.dinamo.cat](http://www.dinamo.cat)





## BATXILLERAT

### SANT SADURNI D'ANOIA

#### **Institut Escola Intermunicipal del Penedès (públic)**

Pl. Santiago Rusiñol, s/n

Tel. 93 891 20 61

[www.intermunicipal.com](http://www.intermunicipal.com)

Modalitats: ciències i tecnologia  
humanitats i ciències socials

#### **Col·legi Sant Josep (privat)**

C. Germans de Sant Gabriel, 2-7

Tel. 93 818 34 10 – 93 891 02 64

[www.stjosep.com](http://www.stjosep.com)

Modalitats: ciències i tecnologia  
humanitats i ciències socials

### VILAFRANCA DEL PENEDÈS

#### **IES Milà i Fontanals (públic)**

C. Torrelles de Foix, s/n

Tel. 93 817 20 18

[www.insmilaifontanals.cat](http://www.insmilaifontanals.cat)

Modalitats: ciències i tecnologia  
humanitats i ciències socials  
arts: arts plàstiques i disseny  
arts escèniques i música

#### **IES Alt Penedès (públic)**

Av. de Tarragona, s/n

Tel. 93 890 22 14

[www.institutaltpenedes.cat](http://www.institutaltpenedes.cat)

Modalitats: ciències i tecnologia  
humanitats i ciències socials



### **IES Eugeni d'Ors (públic)**

Av. Tarragona, s/n  
Tel. 93 890 38 33  
[www.ies-eugeni.cat](http://www.ies-eugeni.cat)

Modalitats: ciències i tecnologia  
humanitats i ciències socials  
Batxibac (batxillerat + Baccalauréat)

### **Escola Montagut (privat)**

C. Amàlia Soler, 169  
Tel. 93 890 32 22  
[www.escolamontagut.cat](http://www.escolamontagut.cat)

Modalitats: ciències i tecnologia  
humanitats i ciències socials

## **GELIDA**

### **IES Gelida (públic)**

C. de Joan Pascual i Batlle, 1-15  
Tel. 93 779 04 50  
<https://agora.xtec.cat/iesgelida/>

Modalitats: ciències i tecnologia  
humanitats i ciències socials

## **SANT MARTÍ SARROCA**

### **Institut Alt Foix (públic)**

Passeig Esportiu, 18.  
Tel. 93 899 09 46  
<https://agora.xtec.cat/insaltfoix/>

Modalitats: ciències i tecnologia  
humanitats i ciències socials



## SANTA MARGARIDA I ELS MONJOS

### **Institut El Foix**

Av. M<sup>a</sup> Aurèlia Capmany, 6-8.

Tel. 93 898 33 60

<https://agora.xtec.cat/ieselfoix/>

Modalitats: ciències i tecnologia  
                  humanitats i ciències socials



## CFGM DE FORMACIÓ PROFESSIONAL

### SANT SADURNI D'ANOIA

#### **Esc. Viticultura i Enologia M. Rossell i Domènech (públic)**

Barri d'Espiells, s/n.

Tel. 93 891 14 12

[www.escolaespiells.com](http://www.escolaespiells.com)

Grau Mitjà: Olis d'oliva i vins

Grau Superior: Màrqueting i publicitat (perfil professional enològic)  
Vitivinicultura

#### **IES Escola Intermunicipal del Penedès (públic)**

Pl. Santiago Rusiñol, s/n

Tel. 93 891 20 61

[www.intermunicipal.com](http://www.intermunicipal.com)

Grau Mitjà: Gestió administrativa (ofereixen Formació Dual)  
Atenció a persones en situació de dependència

Grau Superior: Administració i finances (ofereixen Formació Dual)  
Educació Infantil

### VILAFRANCA DEL PENEDÈS

#### **IES Alt Penedès (públic)**

Av. de Tarragona, s/n

Tel. 93 890 22 14

[www.institutaltpenedes.cat](http://www.institutaltpenedes.cat)

Grau Mitjà: Mecanització  
Instal·lacions elèctriques i robòtica

Grau Superior: Mecànica Industrial  
Automatització i robòtica industrial



### **IES Eugeni d'Ors (públic)**

Av. Tarragona, s/n

Tel. 93 890 38 33

[www.ies-eugeni.cat](http://www.ies-eugeni.cat)

Grau Mitjà: Gestió administrativa  
Activitats comercials (ofereixen Formació Dual)  
Sistemes microinformàtics i xarxes

Grau Superior: Administració i finances (ofereixen Formació Dual)  
Desenvolupament d'aplicacions multiplataforma (Dam)  
Transport i logística (ofereixen Formació Dual)

### **IES Milà i Fontanals (públic)**

C.Torrelles de Foix s/n

Tel. 93 817 20 18

[www.insmilaifontanals.cat](http://www.insmilaifontanals.cat)

Grau Mitjà: Cures auxiliars d'infermeria.



## CFGM D'ARTS PLÀSTIQUES I DISSENY

### VILAFRANCA DEL PENEDÈS

#### **EA Municipal Arsenal (públic)**

C. de la Font, 43

Tel. 93 892 13 62

<http://www.arsenal.cat/>

Cicles formatius de grau mitjà:

- Assistència al producte gràfic imprès
- Assistència al producte gràfic interactiu
- Procediments de joieria artística

Cicles formatius de grau superior:

- Joieria artística
- Gràfica audiovisual
- Gràfica impresa

## CICLES FORMATIUS D'ESPORTS

### VILAFRANCA DEL PENEDÈS

#### **IES Milà i Fontanals (públic)**

C. Torrelles de Foix s/n

Tel. 93 817 20 18

[www.insmilaifontanals.cat/](http://www.insmilaifontanals.cat/)

Grau Mitjà: Futbol

Grau Superior: Ensenyament i animació socio-esportiu



## PFI (Programes de formació i inserció)

### **SANT SADURNÍ D'ANOIA**

#### **PTT Mancomunitat de Municipis de l'Alt Penedès**

Camí de les casetes, 5 (Escola Intermunicipal del Penedès)  
93 891 20 61 (ext 4)

-Auxiliar de vendes, oficina i atenció al públic.

### **VILAFRANCA DEL PENEDEÈS**

#### **Formació i Aprenentatge Professional (FIAP)**

Av. Tarragona, s/n (Institut Alt Penedès)  
Tel. 93 890 22 14

- Auxiliar de pintura.  
-Auxiliar de jardineria.

#### **PTT Vilafranca del Penedès**

Av. Tarragona, s/n (Institut Alt Penedès)  
Vilafranca del Penedès  
Tel. 93 817 17 19

-Auxiliar de vendes, oficina i atenció al públic.  
-Auxiliar de fabricació mecànica i instal·lacions electrotècniques.  
- PQPI + TAC : Coneixement de l'entorn social i professional.

#### **Centre d'Estudis Vilafranca Excellens (privat)**

C. Papiol, 5  
Tel. 93 892 45 69  
[www.excellens.cat](http://www.excellens.cat)

-Formació en Adults  
- Auxiliar en Activitats d'Oficina i en Serveis Administratius Generals (PFI)  
- Preparació per les proves accés a CFGM, CFGS i Universitat



### **Pla d'Iniciació Professional**

Av. Catalunya, 22 (La Fassina)

Tel. 93 817 19 95

<http://lafassina.vilafranca.org>

- Auxiliar d'hoteleria: cuina i serveis de restauració.
- Auxiliar d'imatge personal: perruqueria i estètica

### **SANTA MARGARIDA I ELS MONJOS**

#### **Pla d'Iniciació Professional**

Av. Catalunya 74

Tel. 93 898 02 11

[masiaescola@gmail.com](mailto:masiaescola@gmail.com)

- Auxiliar de muntatge i manteniment d'equips informàtics.

### **PIERA**

#### **PTT Anoia Sud**

C. Copèrnic, 12

Tel. 93 776 21 14

- Auxiliar d'activitats d'oficina i en serveis administratius generals.
- Auxiliar en vivers i jardins.

### **MARTORELL**

#### **PFI Martorell**

Complex Educatiu

C. Josep Tarradelles, 11.

Tel. 93 775 25 38

- Auxiliar de fabricació mecànica i instal·lacions electrotècniques.





### **Pla d'iniciació professional**

Institució Escolar Balmes  
C. Pere Puig, 84  
Tel. 93 774 29 35

- Auxiliar de reparació i manteniment de vehicles lleugers .
- Administració i gestió.
- Serveis socioculturals a la comunitat.

### **EL VENDRELL**

#### **Escola de Turisme del Baix Penedès ( Coma- Ruga)**

Av. Palfuriana, 104.  
Tel. 607 379 050 / 670 519 164  
<http://www.escolaturismebp.org>

- Auxiliar d'hoteleria: cuina i serveis de restauració.
- Operacions bàsiques de restaurant i bar
- Operacions bàsiques de cuina
- Operacions bàsiques de càtering

#### **PTT El Vendrell**

Av. de les Escoles, s/n  
Telèfon: 977 15 56 74

- Auxiliar de vendes, oficina i atenció al públic
- Auxiliar de reparació i manteniment de vehicles lleugers



## PROVES D'ACCÉS

### SANT SADURNÍ D'ANOIA

#### Aula de Formació d'Adults Sant Sadurní (públic)

IE Jacint Verdaguer  
Av. de Francesc Macià, s/n  
Tel. 93 818 40 32

- 1r cicle d'Educació Secundària per adults
- 2n cicle d'Educació Secundària per adults
- Informàtica: Nivells COMPETIC inicial i COMPETIC 1 (bàsic)
- Català: Nivell 3 (bàsic)
- Anglès: Nivells 1, 2 i 3 (Inicial i bàsics)

#### IES Escola Intermunicipal del Penedès (públic)

Pl. Santiago Rusiñol, s/n  
Tel. 93 891 20 61  
[www.intermunicipal.com](http://www.intermunicipal.com)

-Preparació a proves d'accés a CFGS (necessari el títol de Tècnic de grau mitjà).

### VILAFRANCA DEL PENEDÈS

#### Centre de Formació d'Adults Vilafranca del Penedès (públic)

IES Eugeni d'Ors.  
Av. Tarragona, s/n  
Tel. 93 890 53 77

- GES 1 (tarda)
- GES 2 (vespre)
- Cursos d'accés a grau superior (tarda i vespre)
- Curs d'accés a la Universitat +25/+40 (vespre)
- Cursos de llengua estrangera anglès A.1 i A.2 (tarda)



### **IES Alt Penedès (públic)**

Av. de Tarragona, s/n  
Tel. 93 890 22 14  
[www.institutaltpenedes.cat](http://www.institutaltpenedes.cat)

-Preparació a proves d'accés a CFGS (necessari el títol de Tècnic de grau mitjà).

### **EA Municipal Arsenal (públic)**

C. de la Font, 43  
Tel. 93 892 13 62  
<http://www.arsenal.cat/>

-Preparació proves d'accés a CFGS d'Arts Plàstiques i Disseny.

**(\*consulteu altres centres privats a l'índex)**

## **SANTA MARGARIDA I ELS MONJOS**

### **Escola d'adults Fina García (públic)**

Av. Mas Catarro  
Tel. 93 818 66 84

-Preparació per a les proves d'accés CFGM i CFGS.

## **MARTORELL**

### **Centre de Formació d'Adults Martorell (públic)**

C. Josep Tarradellas, 11, baixos.  
Tel. 93 775 48 34  
<http://www.xtec.cat/cfa-martorell>

-Iniciació a la llengua catalana i castellana  
-Iniciació a una llengua estrangera Anglès  
-Iniciació a la informàtica  
-Cicle de formació instrumental (FI)  
-Graduat en educació secundària (GES).  
-Preparació per a les proves d'accés CFGS



## ALTRES POSSIBILITATS

### ► FORMACIÓ OCUPACIONAL

#### **C.F.O Francesc Layret (La Fassina)**

Av. Catalunya, s/n.

Tel. 93 817 19 95 – 93 818 66 54

<https://ocupacio.vilafranca.cat/>

- Cursos de formació ocupacional.
- Programa SEFED de simulació d'empreses.
- Programa d'inserció i formació ( PFI + PTT )

#### **Oficina Municipal de Treball**

Pl. Penedès, 4 baixos

Tel. 93 817 24 47

<https://ocupacio.vilafranca.ca>

- Cursos de formació ocupacional (consultar l'oferta formativa disponible al centre).

#### **ADEG (Associació d'Empresaris del Garraf, Alt i Baix Penedès)**

C. de Beneficència, 17.

Tel. 902 106 700

[www.adeg.cat](http://www.adeg.cat)

- Formació per a treballadors en actiu (consultar l'oferta formativa disponible al centre).

#### **AULA**

Passeig Camp dels Rolls, 9, 1r, despatx 10.

Tel. 93 890 20 47

[www.aulapenedes.com](http://www.aulapenedes.com)

- Cursos de formació ocupacional (consultar l'oferta formativa disponible al centre).
- Formació per a treballadors en actiu (consultar l'oferta formativa disponible al centre).



## **CET Penedès**

C. General Vallès, 1.

Tel. 93 890 47 45

[www.cetpenedes.es](http://www.cetpenedes.es)

- Cursos de formació ocupacional (consultar l'oferta formativa disponible al centre).
- Formació per a treballadors en actiu (consultar l'oferta formativa disponible al centre).

## **UEP. Unió Empresarial del Penedès**

C. Santa Clara, 12-16, baixos.

Tel. 93 892 54 04

[http://www.vilafranca.cat/jsp/directori/detall.jsp?id=42555&id\\_tema=3129](http://www.vilafranca.cat/jsp/directori/detall.jsp?id=42555&id_tema=3129)

- Assessorament d'empreses
- Àmbit territorial

## **▶ IDIOMES**

### **EOI de l'Alt Penedès**

C. Torrelles de Foix, s/n

08720 - Vilafranca del Penedès

Tel. 93 890 52 06

[www.eoialtpenedes.cat](http://www.eoialtpenedes.cat)

- Francès
- Anglès
- Alemany

**(\*consulteu altres centres privats a l'índex)**



## ► MÚSICA

### SANT SADURNI D'ANOIA

#### Escola Municipal de música (públic)

Pl. Dr. Salvans, 1  
Tel. 93 891 08 15 escolademusica@santsadurni.cat

- Sensibilització (de P-3 a Iniciació 2 ).Inicialització a l'Instrument.
- Nivell elemental (de 1r. a 4t. de Llenguatge Musical). Curs de Pas a Nivell Avançat.
- Nivell avançat (de 1r a 3r)
- Nivell mitjà (de 1r a 3r)
- Iniciació Adults.
- Oferta Instrumental: Clarinet, flauta travessera, violí, violoncel, guitarra, guitarra elèctrica, piano, teclat, trompeta, trombó, cant, bateria, saxo.
- Formació complementària:
  - Combos
  - Tallers instrumentals
  - Conjunts instrumentals i vocals
  - Música de cambra
  - Informàtica musical
  - Preparació a les proves d'accés al Conservatori

### SANT QUINTÍ DE MEDIONA

#### Escola de Música Municipal Mossèn Pla (públic)

C. Pi i Margall, 14-20  
606 615 785  
<http://www.santquintimediona.cat/step/1028/ESCOLA-MUNICIPAL-DE-MUSICA-MOSSEN-PLA.html>

- Iniciació preliminar.
- Grau elemental de música clàssica.
- Grau mitjà de música.
- Oferta instrumental: piano, guitarra espanyola i elèctrica, violí, saxo, gralla, baix, trombó, bateria, timbal.
- Conjunts instrumentals i vocals (Coral Infantil i Coral Jove)
- Combos
- Classes per a adults



## VILAFRANCA DEL PENEDÈS

### Escola Municipal de Música Maria Dolors Calvet (públic)

Pl. del Penedès, 4

Tel. 93 817 37 93

<https://escolademusica.vilafranca.cat/inici>

-Sensibilització musical.

- Iniciació a la música.

-Nivell bàsic.

-Nivell mitjà.

-Adults.

-Aula Oberta

### Escola de Música de l'Alt Penedès

C. Hermenegild Clascar, 1-3 ( Seu administrativa de l'escola)

Vilafranca del Penedès.

Tel. 93 890 00 00 ext. 222 (administració) o ext. 213 (equip directiu)

<http://emaltpenedes.wordpress.com/>

Les classes s'imparteixen als següents municipis: Sant Llorenç d'Hortons, Sant Pere de Riudebitlles, Torrelavit, El Pla del Penedès, Santa Fe, La Granada, Pacs, Les Cabanyes, Sant Martí Sarroca, Subirats, Puigdàlber, Mediona, Guardiola de Font-Rubí i Avinyonet.

-Música a Mida Joves i Adults: instrument individual o en grup, conjunt instrumental / combo.

**(\*consulteu altres centres privats a l'Índex)**



## ▶ FORMACIÓ NO REGLADA

Al Punt d'Informació Jove de l'Índex hi trobaràs informació sobre oferta a Sant Sadurní i a la comarca.

### **Punt d'Informació Jove Índex**

Edifici Índex  
C. Pompeu Fabra, 34, 1r.  
Tel. 93 891 33 20  
De dilluns a divendres de 16h a 20 h.  
[index@santsadurni.cat](mailto:index@santsadurni.cat)

## TREBALL

### **Servei de Promoció Econòmica i Ocupació**

Servei de l'Ajuntament de Sant Sadurní. Facilitar informació i recursos necessaris per la recerca de feina, cursos de formació, creació d'empreses i borsa de treball.

C. Dr Barraquer, 3-5.  
Tel. 93 891 03 25 ext. 2201  
De dilluns a divendres de 9 a 13.30h  
Dimecres i dijous de 15 a 18h  
[socupacio@santsadurni.cat](mailto:socupacio@santsadurni.cat)

### **Servei d'Ocupació de Catalunya (SOC)**

Ofereix i dona servei a totes les persones que busquen feina, independentment que la seva situació laboral sigui en actiu o en atur i a les empreses.

Pl. Penedès, 4, 1r. Vilafranca del Penedès.  
Tel. 93 890 36 55 - 93 890 50 09  
De dilluns a divendres de 8.15 a 13.30h

### **Oficina Municipal de Treball**

Servei adreçat a persones en atur, a empreses que cerquin treballadors i a treballadores i a persones que busquin informació i/o orientació professional. Es treballa em els camps de la formació i recerca de treball.

Pl. Penedès, 4, baixos Vilafranca del Penedès.  
Tel. 93 817 24 47  
De dilluns a divendres de 9 a 13 h.  
[omt@vilafranca.org](mailto:omt@vilafranca.org)





## **La Treballateca**

Borsa de treball virtual gestionada pel Servei Comarcal de Joventut del Consell Comarcal de l'Alt Penedès. Facilita la comunicació entre empreses i candidats, i informar sobre ofertes, cursos, beques, ajuts i qualsevol fet orientat a millorar professionalment.

[www.treballateca.com](http://www.treballateca.com)

## **SIAJ**

El Servei d'Informació i Assessorament per a joves de l'Ajuntament de Vilafranca del Penedès disposa d'un taulell d'anuncis al seu web on es poden consultar ofertes i penjar anuncis propis.

<https://joventut.vilafranca.cat/>